

INFORME ESTADÍSTICO SOBRE DELITOS Y VIOLENCIA EN EL DISTRITO METROPOLITANO DE QUITO.

DICIEMBRE 2009

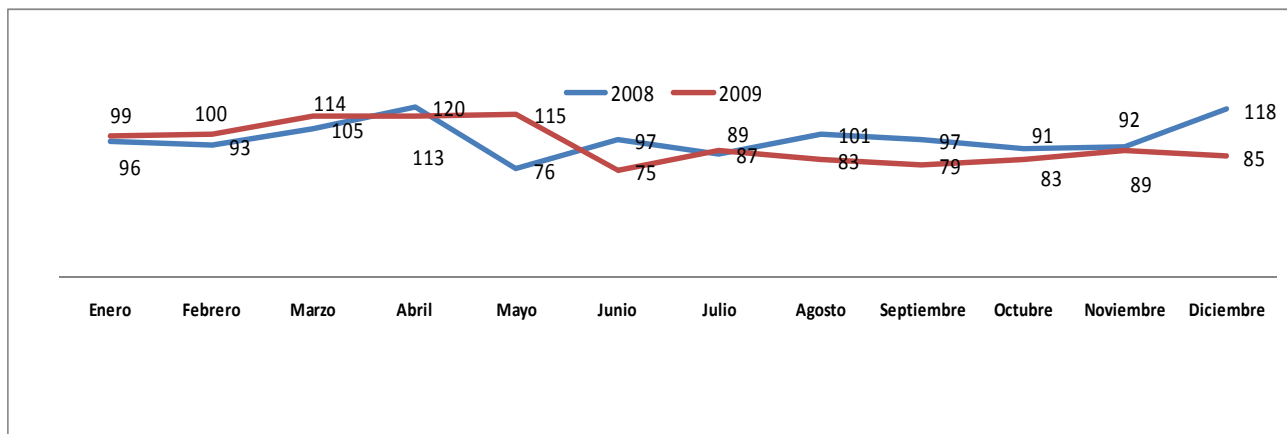
1.- MUERTES VIOLENTAS

TABLA 1.1. MUERTES VIOLENTAS POR ADMINISTRACIÓN (DICIEMBRE 2009 D.M.Q.)

Administración	Frecuencias			Porcentajes		
	Dic-07	Dic-08	Dic-09	Dic-07	Dic-08	Dic-09
Calderón	7	6	1	6%	5%	1%
Centro	20	11	10	17%	9%	12%
Eloy Alfaro	24	22	11	20%	19%	13%
La Delicia	17	19	13	14%	16%	15%
Los Chillos	3	6	3	3%	5%	4%
Norte	16	19	14	14%	16%	16%
Quitumbe	13	14	11	11%	12%	13%
Tumbaco	10	8	7	8%	7%	8%
Sin dato	8	13	15	7%	11%	18%
Total	118	118	85	100%	100%	100%

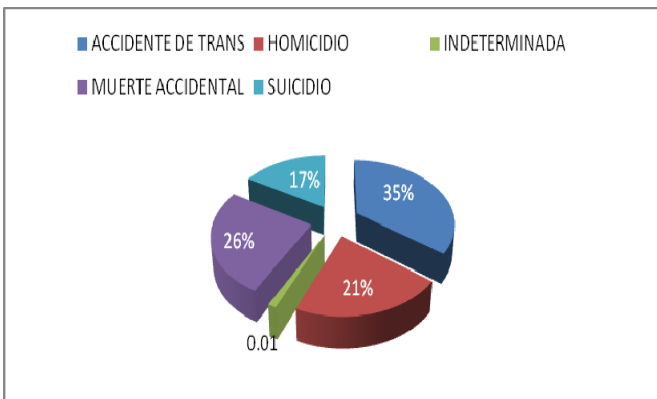
Fuente: Medicina Legal
 Elaboración: O.M.S.C.
 Datos sujetos a variación

FIGURA 1.1. EVOLUTIVO DE MUERTES VIOLENTAS 2008, 2009, (Ene. – Dic.) EN EL D.M.Q.



Fuente: Medicina Legal
 Elaboración: O.M.S.C.
 Datos sujetos a variación

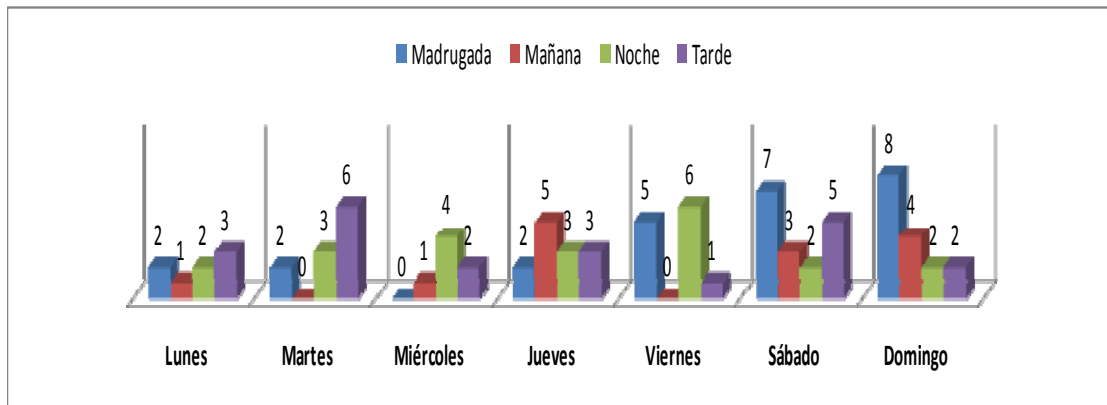
FIGURA 1.2. MUERTES VIOLENTAS SEGÚN TIPO DE MUERTE (DICIEMBRE 2009 D.M.Q.)



Tipo muerte	Dic. 2009
ACCIDENTE DE TRANS	30
HOMICIDIO	18.0
INDETERMINADA	1
MUERTE ACCIDENTAL	22
SUICIDIO	14
Total	84

Fuente: Medicina Legal
 Elaboración: O.M.S.C.
 Datos sujetos a variación

FIGURA 1.3. MUERTES VIOLENTAS SEGÚN DIA Y HORARIO (DICIEMBRE 2009 D.M.Q.)



Fuente: Medicina Legal
 Elaboración: O.M.S.C.
 Datos sujetos a variación

2.- DELITOS A LA PROPIEDAD

TABLA 2.1. DELITOS A LA PROPIEDAD POR ADMINISTRACIÓN DICIEMBRE (2007, 2008, 2009 D.M.Q.)

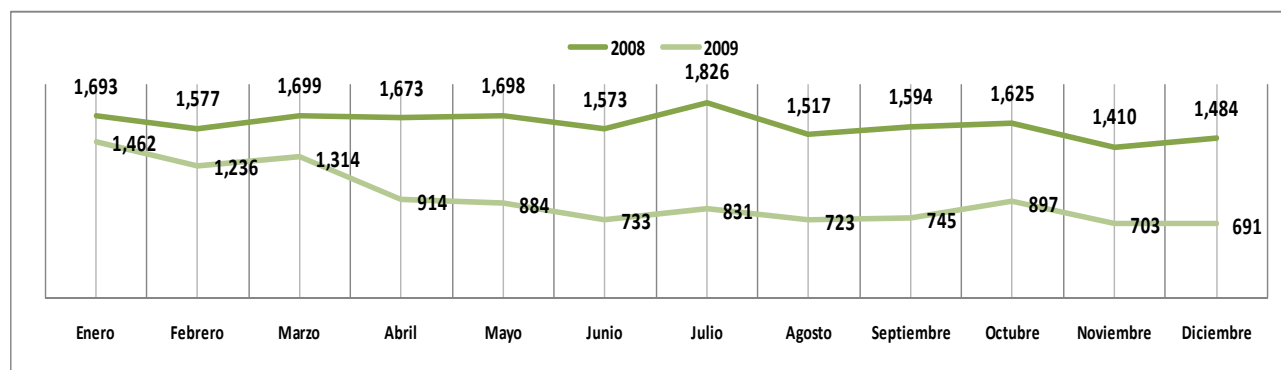
Administración	Frecuencias			Porcentajes		
	Dic-07	Dic-08	Dic-09	Dic-07	Dic-08	Dic-09
Calderón	16	52	15	1%	4%	2%
Centro	139	172	52	11%	12%	8%
Eloy Alfaro	174	190	86	13%	13%	12%
La Delicia	92	126	79	7%	8%	11%
Los Chillos	57	40	29	4%	3%	4%
Norte	653	720	375	50%	49%	54%
Quitumbe	63	36	26	5%	2%	4%
Tumbaco	64	77	12	5%	5%	2%
Sin dato	52	71	17	4%	5%	2%
Total	1,310	1,484	691	100%	100%	100%

Fuente: Fiscalía

Elaboración: O.M.S.C

Datos sujetos a variación

FIGURA 2.1. EVOLUTIVO DE DELITOS A LA PROPIEDAD 2008, 2009, (Ene. – Dic.) EN EL D.M.Q.

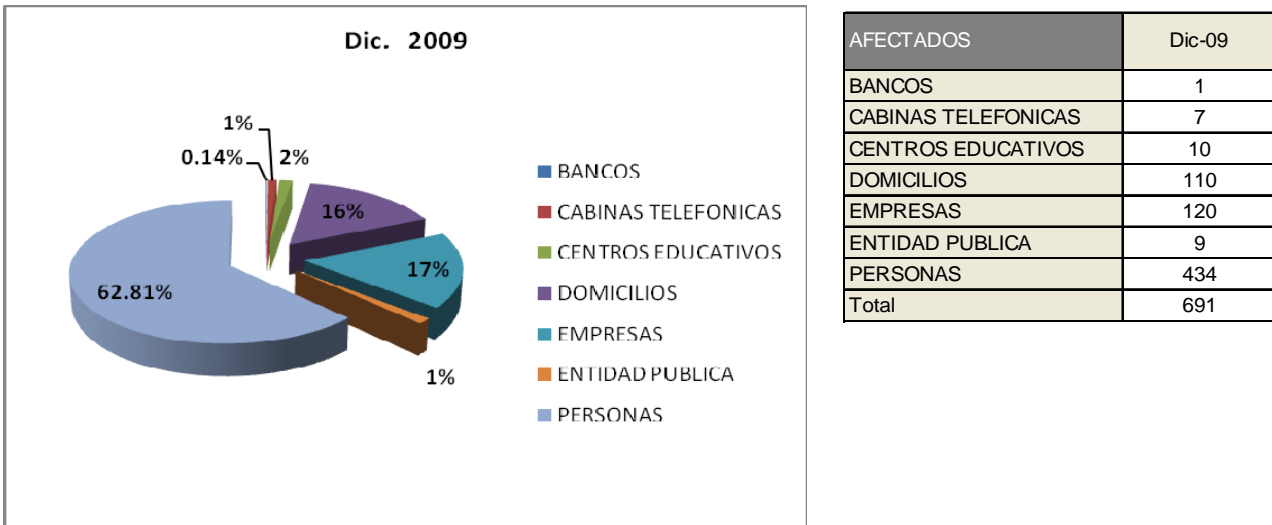


Fuente: Fiscalía

Elaboración: O.M.S.C

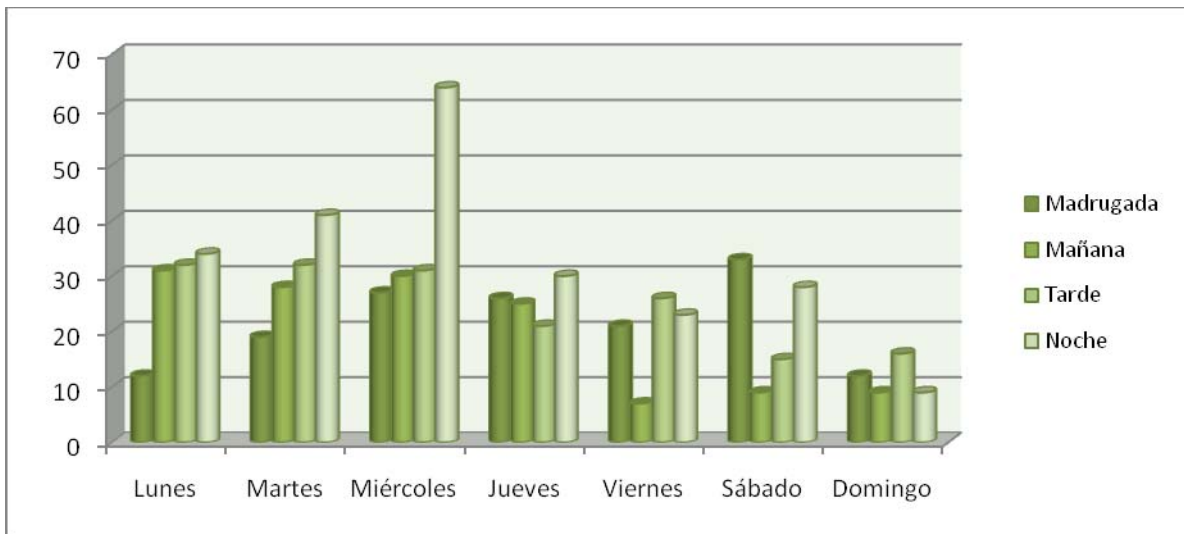
Datos sujetos a variación

FIGURA 2.2. DELITOS A LA PROPIEDAD SEGÚN AFECTADO (DICIEMBRE 2009 D.M.Q.)



Fuente: Fiscalía
 Elaboración: O.M.S.C
 Datos sujetos a variación

FIGURA 2.3. DELITOS A LA PROPIEDAD SEGÚN DIA Y HORARIO (DICIEMBRE 2009 D.M.Q.)



Fuente: Fiscalía
 Elaboración: O.M.S.C
 Datos sujetos a variación

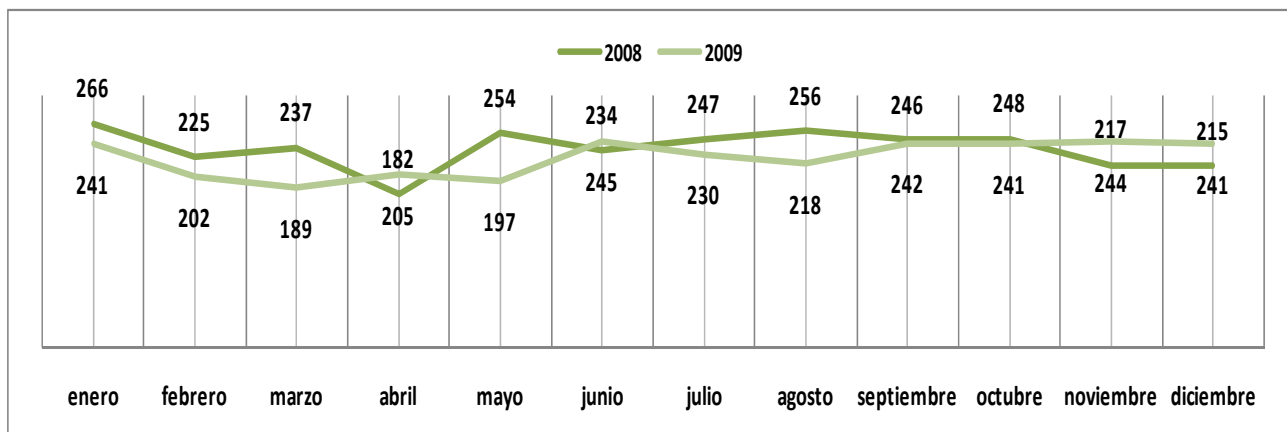
3.- ROBO DE AUTOMOTORES

TABLA 3.1. ROBO DE AUTOMOTORES POR ADMINISTRACIÓN (DICIEMBRE 2009 D.M.Q.)

Administración	Frecuencias			Porcentajes		
	Dic-07	Dic-08	Dic-09	Dic-07	Dic-08	Dic-09
CALDERON	9	9	9	5%	4%	4%
CENTRO	13	17	23	7%	8%	10%
ELOY ALFARO	38	44	46	20%	20%	19%
LA DELICIA	9	29	28	5%	13%	12%
LOS CHILLOS	2	4	7	1%	2%	3%
NORTE	106	91	114	55%	42%	47%
QUITUMBE	10	10	12	5%	5%	5%
TUMBACO	6	9	1	3%	4%	0%
SIN DATO	0	2	1	0%	1%	0%
Total general	193	215	241	100%	100%	100%

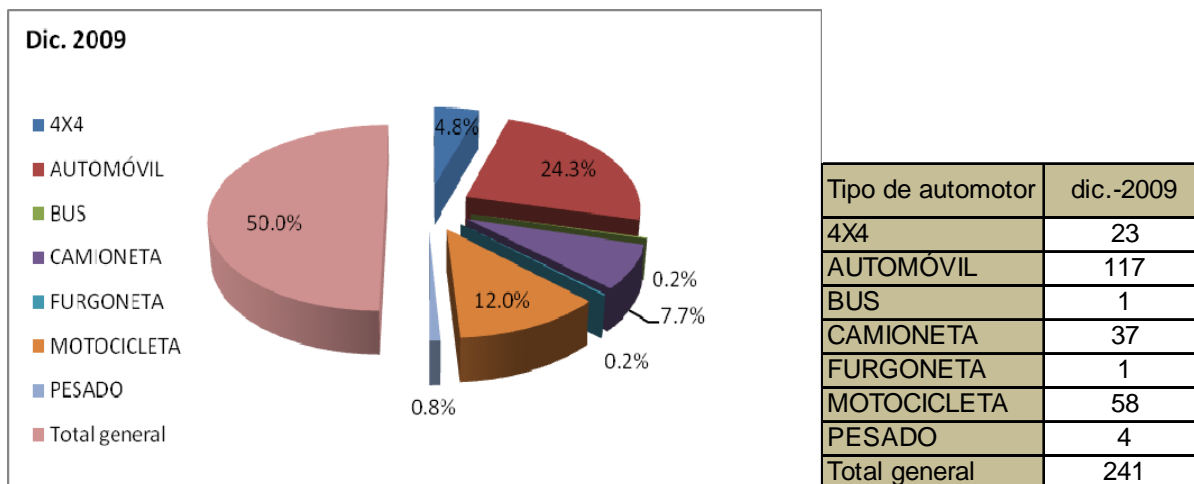
Fuente: Fiscalía
 Elaboración: O.M.S.C
 Datos sujetos a variación

FIGURA 3.1. EVOLUTIVO DE ROBOS DE AUTOMOTORES 2008, 2009, (Ene. – Dic.) EN EL D.M.Q.



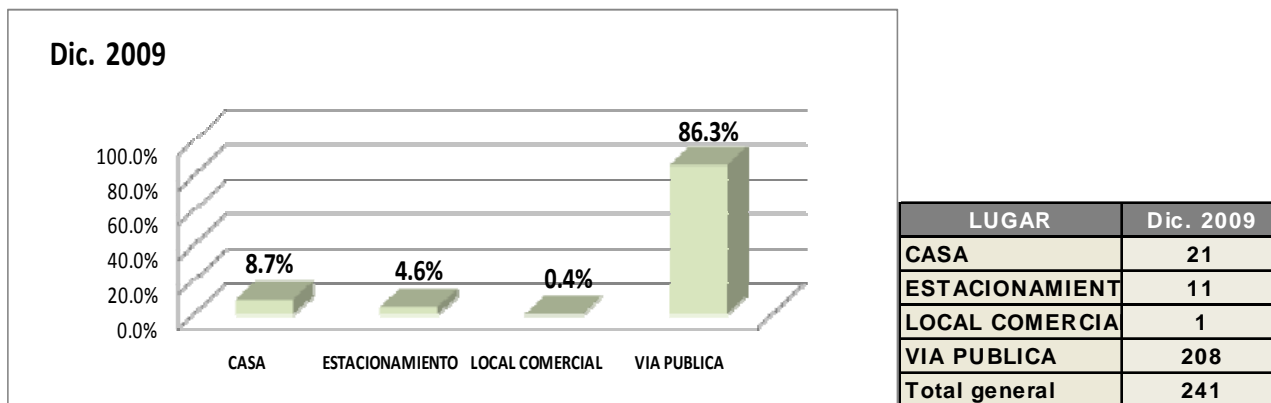
Fuente: Fiscalía
 Elaboración: O.M.S.C
 Datos sujetos a variación

FIGURA 3.2. ROBO DE AUTOMOTORES SEGÚN TIPO (DICIEMBRE 2009 D.M.Q.)



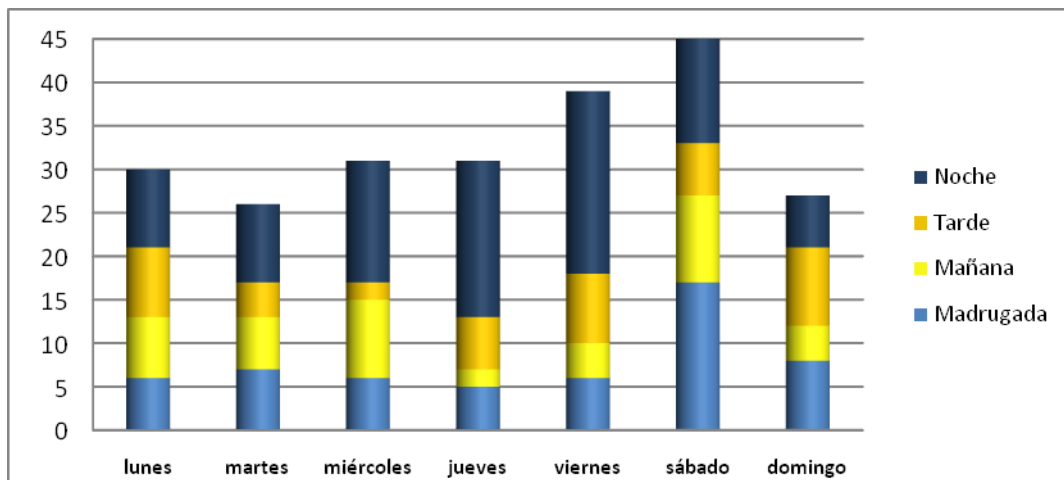
Fuente: Fiscalía
 Elaboración: O.M.S.C
 Datos sujetos a variación

FIGURA 3.3. ROBO DE AUTOMOTORES SEGÚN LUGAR (DICIEMBRE 2009 D.M.Q.)



Fuente: Fiscalía
 Elaboración: O.M.S.C
 Datos sujetos a variación

FIGURA 3.4. ROBO DE AUTOMOTORES SEGÚN DIA Y HORARIO (DICIEMBRE 2009 D.M.Q.)



Fuente: Fiscalía

Elaboración: O.M.S.C

Datos sujetos a variación